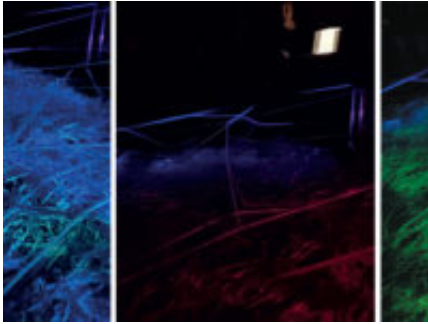


Sur un lit de papier



Une installation de papier et de ficelle qui peut devenir une cachette, un bain, une toile d'araignée... ou un lit de papier.

Le matériel

Préparer par les professionnels :

- . De la ficelle, des lampes de couleur, de la musique enveloppante.

Apporté par les enfants et les parents :

- . Du papier découpé.

L'installation

Au sol, délimitez avec du scotch un espace de 4 mètres sur 4 par exemple. Remplissez ce carré de papier journal découpé en bandelettes ou simplement en petits morceaux. Le papier recouvre et cache le sol, il forme un amas imposant de papier journal.

Disposez des tables de part et d'autre de ce carré et utilisez les pieds des tables pour fixer des ficelles, qui traversent le carré, à quelques centimètres du sol. Vous pouvez tamiser la lumière et diffuser une musique tranquille.

L'expérience

Laissez les enfants découvrir l'installation, puis s'accroupir, ramper pour passer sous les ficelles et pénétrer dans ce carré de papier.

La proposition pédagogique

L'installation attise la curiosité. Pour s'y aventurer, il faut faire preuve d'initiative et d'audace.

Une fois

dedans, les enfants découvriront le bruit du papier journal, sa légèreté.

Les ficelles obligent à une certaine gymnastique. Le corps se plie, glisse, fait l'effort d'entrer dans le carré.

Inventé par les étudiant(e)s de l'IRTS de Neuilly-Sur-Marne